

PL-09

Pinza pacco



Pinza pacco PL-09

La pinza pacco PL-09 permette di prelevare, spostare e palettizzare i pacchi reggiati. L'operatore muove manualmente la pinza, che può essere fissata su una gru, una struttura in acciaio o un bilanciatore pneumatico e preleva il pacco posto sulla tavola di uscita dello stacker. I movimenti di salita e discesa sono motorizzati e controllati dall'operatore tramite i comandi (pulsanti) montati sulla pinza pacco. Dopo aver posizionato correttamente la pinza sopra il pacco, l'operatore la chiude e preleva il pacco. A questo punto, è possibile manovrare il pacco (su e giù elettricamente, a destra e a sinistra manualmente) verso il pallet, metterlo nella giusta posizione e rilasciarlo.

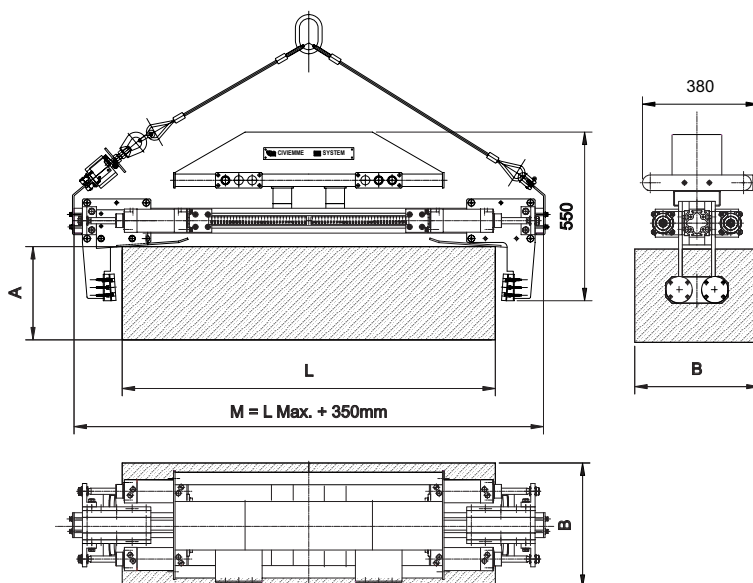
Features:

- Struttura principale in alluminio
- Piattelli pneumatici con movimento lineare posti su entrambe le estremità
- Forza di compressione regolabile tramite regolatore di pressione
- Autocentrante
- Controlli pneumatici. La pinza può aprirsi solo quando il pacco è posto su una superficie di appoggio. I pulsanti che controllano l'apertura della pinza sono disabilitati quando il pacco è sospeso
- Comandi di sicurezza con funzionamento a due mani
- Completa di cavi in acciaio per il collegamento ad una gru

Dati tecnici PL-09

Formati	Minimo	Massimo
Lunghezza segnatura „B“	200 mm	500 mm
Larghezza segnatura „A“	120 mm	320 mm
Lunghezza pacco (compresso) „L“ – Standard: Opzionale:	600 mm 600 mm 500 mm 500 mm	1000 mm 1200 mm 1000 mm 800 mm
Peso pacco	-	100 kg
Altezza di palettizzazione (da terra)	Bordo inferiore pacco: 100 mm	Fino al bordo del pacco: 1500 mm
Altezza di prelievo (da terra)	500 mm	900 mm
Consumo aria	60 NI/1' (calcolato su 3 cicli/min)	
Peso (senza gru)	90 kg	
Opzioni	Pulsanti per la salita e la discesa della gru integrati nella pulsantiera della pinza	

Specifiche tecniche disponibili su richiesta. Il costruttore si riserva il diritto di apportare senza preavviso qualunque modifica ritenuta necessaria. (PL-09-EN-Sep10).



CIVIEMME SYSTEM
www.civiemme-system.com

CIVIEMME-SYSTEM S.r.l. - Via per Cressa - 28010 Bogogno (NO) - Italy - Phone: +39 - 0322 807 100 - Fax: +39 0322 807 182 - info@civiemme-system.com

Exclusive Dealers:

RIMA-SYSTEM Europe, Germany · Monschauer Str. 1, D - 40549 Düsseldorf · Telefon: +49 - 211 - 950090 · Telefax: +49 - 211 - 9500911 · info@rima-system.com
 RIMA-SYSTEM Atlanta LLC, USA 2840 Johnson Ferry Road, Suite 250 · Marietta, GA 30062-8309 · Phone: +1 - 770 - 998 5622 · Fax: +1 - 770 - 998 5680 · postpress@rima-system.net
 RIMA-SYSTEM Far East Pte Ltd, Singapore · 11 Stamford Road, 3-10 Capitol Building · Singapore 178884 · Phone: +65 - 6 338 5580 · Fax: +65 - 6 338 5582 · rima@rimasystem.com.sg
 SYSTEM UK Ltd. · Unit 7, Oaklands Enterprises · Braydon, Swindon · Wiltshire SN5 0AN · United Kingdom · Phone: +44 - 1793 853167 · Fax: +44 - 1793 850320 · sales@rima-system.co.uk